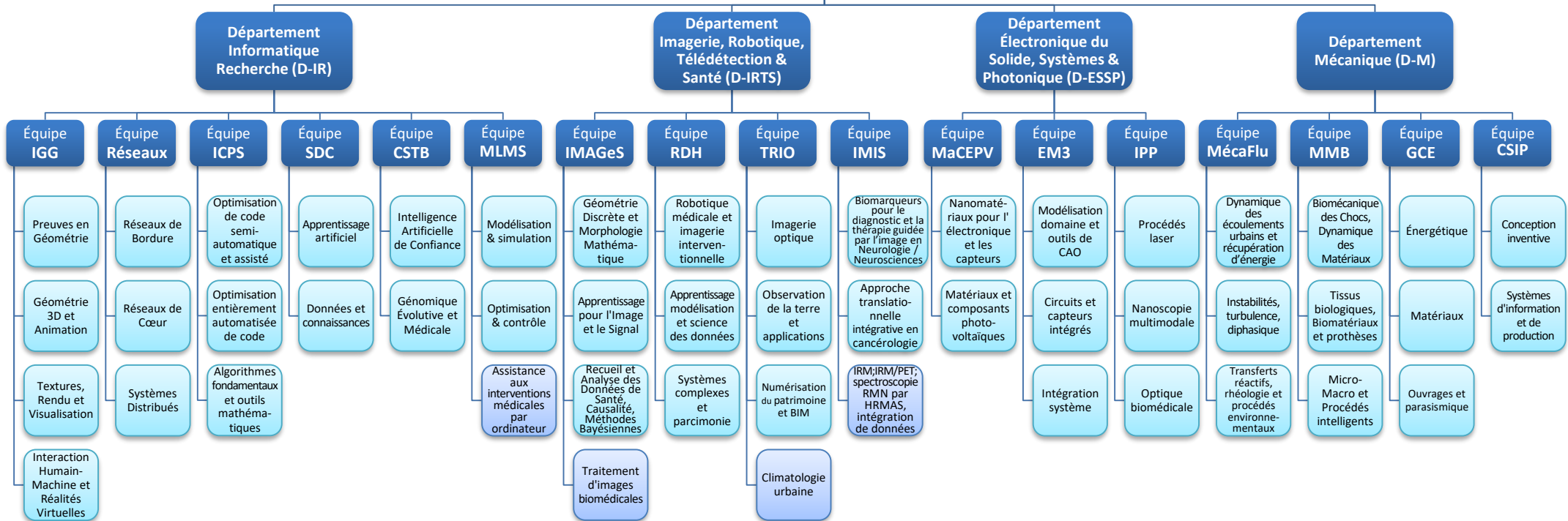


# Organigramme de la recherche



D-IR		D-IRTS		D-ESSP		D-M	
IGG	Informatique, Géométrie et Graphique	IMAGEs	Images, Modélisation, Apprentissage, Géométrie et Statistique	MaCEPV	Matériaux pour Composants Electroniques et Photovoltaïques	MécaFlu	Mécanique des Fluides
----	Réseaux	RDH	Robotics, Data science and Healthcare technologies	EM3	Electronique, microélectronique et modélisation pour les systèmes multidomains	MMB	Matériaux Multi-échelles et Biomécanique
ICPS	Informatique et Calcul Parallèle Scientifique	TRIO	Télédéttection, Radiométrie et Imagerie Optique	IPP	Instrumentation et Procédés Photoniques	GCE	Génie Civil et Énergétique
SDC	Science des données et Connaissances	IMIS	Imagerie Multimodale Intégrative en Santé			CSIP	Conception, Système d'Information et Processus inventifs
CSTB	Systèmes Complexes, Bioinformatique Translationnelle						
MLMS	Machine Learning, Modélisation et Simulation						
IMAGEs	Images, Modélisation, Apprentissage, Géométrie et Statistique						

Axe transverse de l'équipe